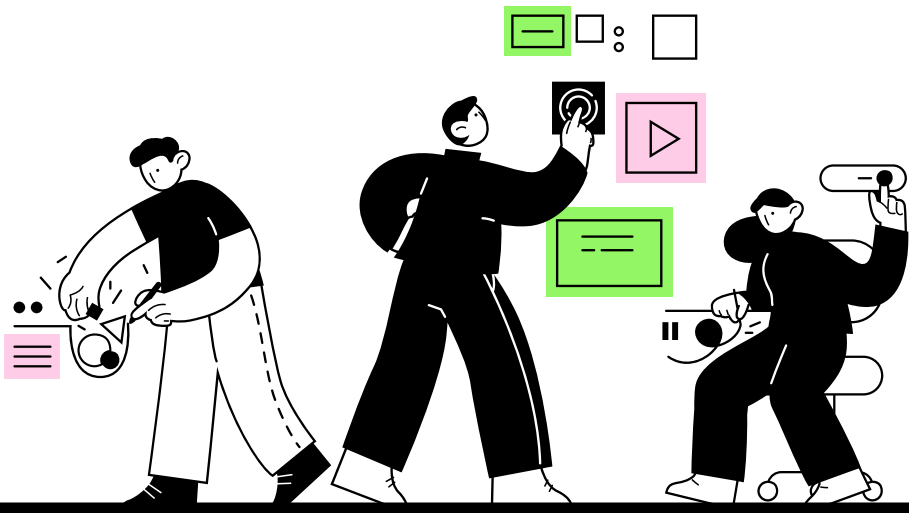


ПРОФІЛЬНА СЕРЕДНЯ ОСВІТА



підходи до
моделювання мережі

Київ, 2024

Кількість учнів у тергромадах 2023-2024 н.р.

Фільтри даних

Використовуйте фільтри, що знаходяться нижче для виділення об'єктів за певною категорією, кількістю або територіальним розподілом.

Область

Категорію не вибрано

Район

Категорію не вибрано

Загальна кількість учнів

0 - 124 509



Кількість учнів 4-6 класів

0 - 38 586

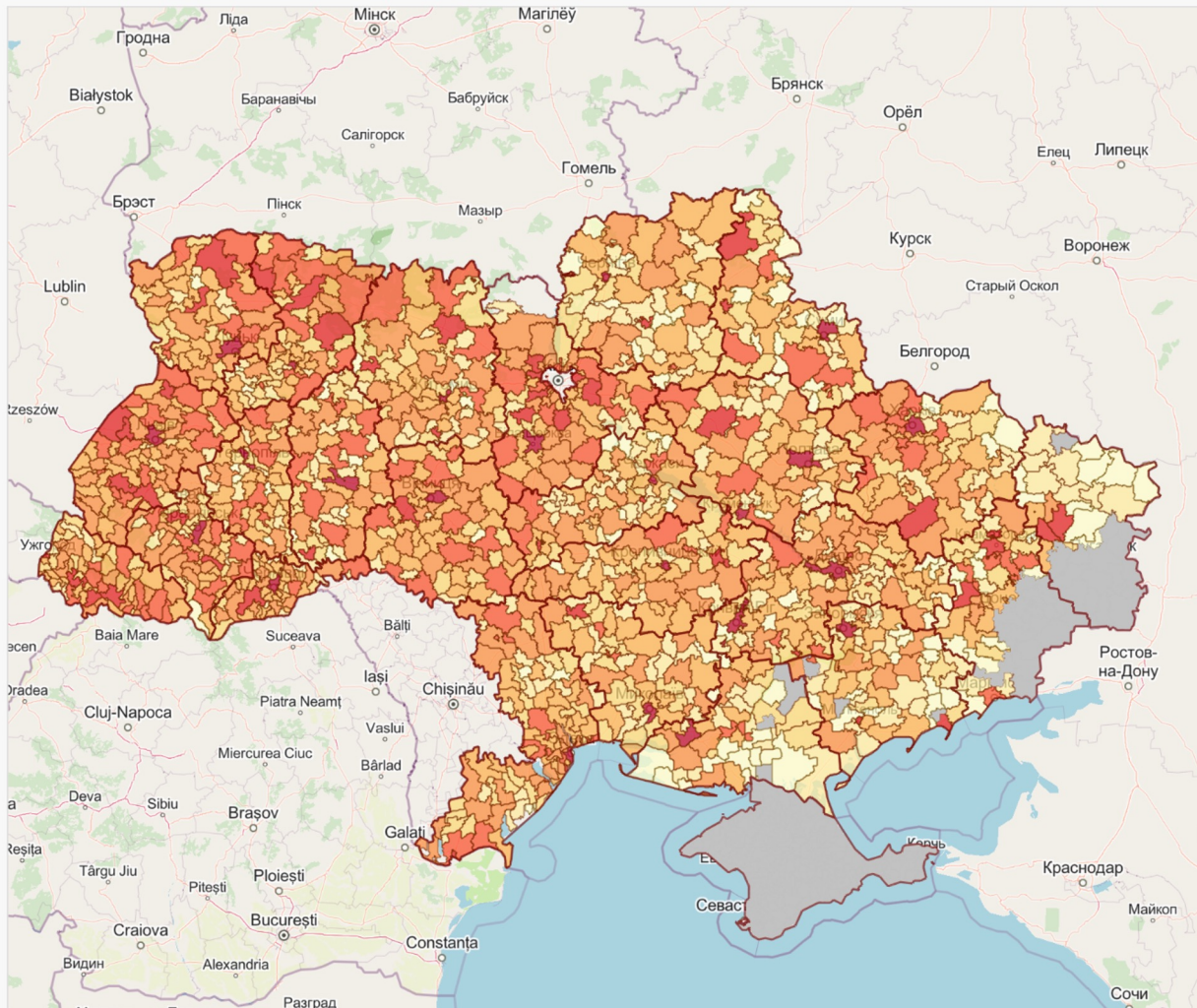


0

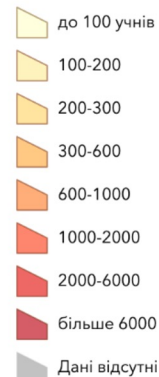
38586

Встановити на мінімум

Встановити на максимум



Кількість учнів в ТГ, 4-6 класи (23/24 н.р.)



Кількість тергромад

1 438

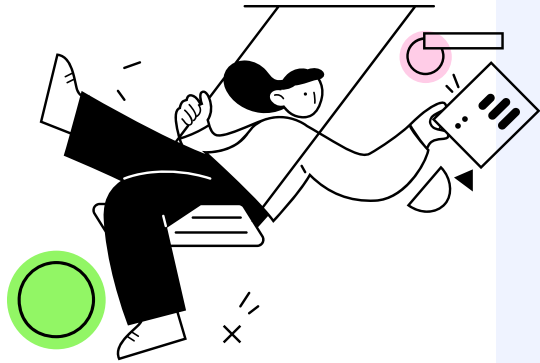
Загальна кількість учнів

3,6M

Кількість учнів 4-6 класів

1,1M

ЗАГАЛЬНІ ПРАВИЛА МОДЕЛЮВАННЯ МЕРЕЖІ ЗПСО



- 1** Основа планування мережі закладів профільної середньої освіти:
 - для академічних ліцеїв - заклади загальної середньої освіти (далі – ЗЗСО);
 - для професійних ліцеїв – заклади професійної (професійно-технічної) освіти (ПТО) та фахової передвищої освіти (ФПО);
- 2** Максимальне навантаження на заклад профільної середньої освіти (далі – ЗПСО) розраховується відповідно до кількості дітей, які будуть навчатися в 10-12 класах у 2029-2030 н.р. На сьогодні цю демографічну групу складають діти, які навчаються в 4-6 класах (2023-2024 н.р.);

ЗАГАЛЬНІ ПРАВИЛА МОДЕЛЮВАННЯ МЕРЕЖІ ЗПСО



3 Загальна розрахункова кількість учнів, які можуть навчатися в усіх ЗПСО області розраховується від загальної кількості учнів, які навчаються у **4-6 класах** в усіх ЗЗСО області (2023-2024 н.р.) із відхиленням не більше 10% в більшу чи меншу сторону;

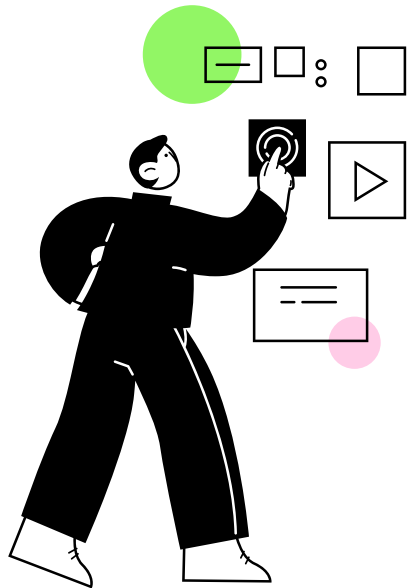
4 Загальна проектна кількість місць усіх ЗПСО області має становити не більше **120%** від загальної розрахункової кількості учнів, які можуть навчатися в усіх ЗПСО області (див. попередній пункт);

ЗАГАЛЬНІ ПРАВИЛА МОДЕЛЮВАННЯ МЕРЕЖІ ЗПСО



- 5 При плануванні мережі ЗПСО необхідно передбачити наявність місць у гуртожитках для учнів, які навчаються в ЗЗСО, що розміщені далі ніж **10 км** автомобільними дорогами державного та місцевого значення від проектного ЗПСО. Якщо наявна чисельність місць в гуртожитках проектних ЗПСО недостатня, необхідно розглядати розміщення учнів в гуртожитках ЗЗСО/ЗПТО/ЗФПО які розміщені в цьому ж населеному пункті та які не були включені до проектної мережі ЗПСО;
- 6 Оптимальна проектна місткість (потужність) проектного ЗПСО – **600 учнів**. Для ЗПСО які розміщені в гірській та/або малозеселеній та/або периферійній території - проектна місткість може бути визначена меншою, але не менше **300 учнів**;

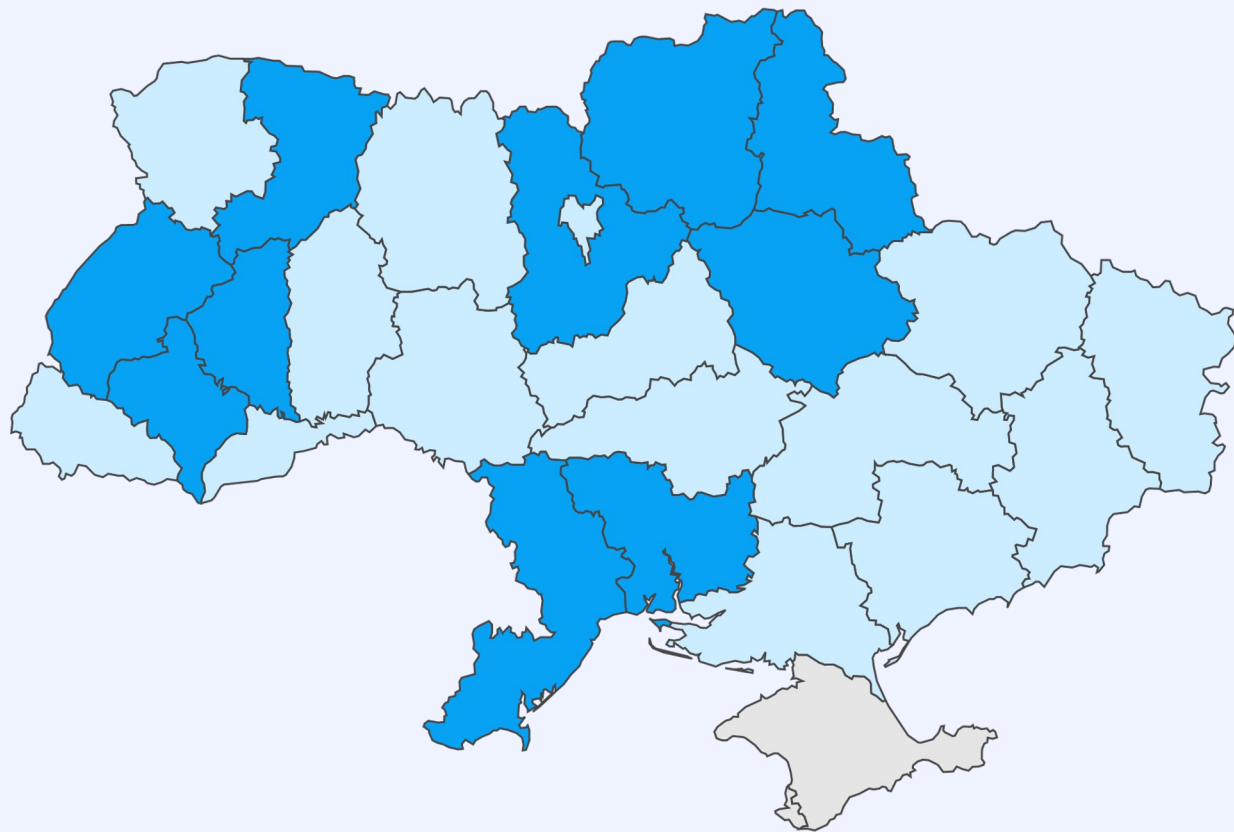
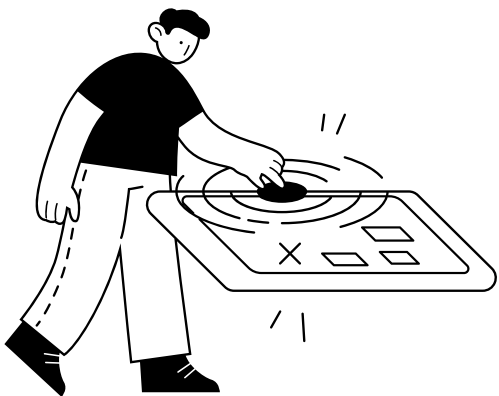
ЗАГАЛЬНІ ПРАВИЛА МОДЕЛЮВАННЯ МЕРЕЖІ ЗПСО



- 7** Проектна кількість місць в академічних ЗПСО області має бути в межах 50-60% від загальної проектної кількості місць мережі ЗПСО області;
- 8** Заклади ПТО та ФПО, які не будуть включені до проектної мережі ЗПСО до кінця 2026-2027 н.р. мають бути реорганізовані, та не будуть виконувати самостійний набір учнів/здобувачів загальної середньої освіти в 10-12 класи старшої профільної школи.

РОБОТА ІЗ ОБЛАСТЯМИ

МОДЕЛЮВАННЯ
МЕРЕЖІ ЗПСО

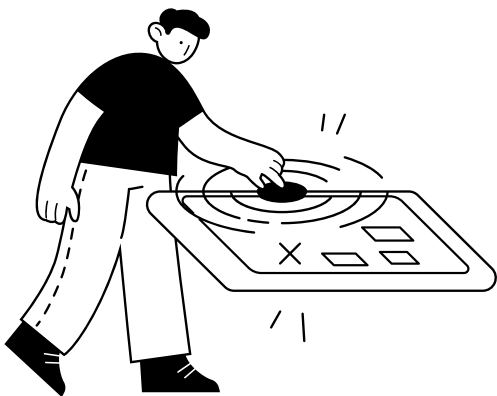


 обговорення відбулися

 другий етап обговорень

ЕЛЕКТРОННІ КАРТИ

МОДЕЛЮВАННЯ
МЕРЕЖІ ЗПСО



Вінницька	https://tdukr.maps.arcgis.com/apps/webappviewer/index.html?id=c0d3aad6fc10484ea020b5b96ea12652
Волинська	https://tdukr.maps.arcgis.com/apps/webappviewer/index.html?id=00b5b62b761f4c93b87e5eb92a4d0fe2
Дніпропетровська	https://tdukr.maps.arcgis.com/apps/webappviewer/index.html?id=9ca5bbaff02d4c719a912ad3836850de
Донецька	https://tdukr.maps.arcgis.com/apps/webappviewer/index.html?id=3fde2c6a69b3494fa6202bf25cdf29ce
Житомирська	https://tdukr.maps.arcgis.com/apps/webappviewer/index.html?id=d90a3a9639a648ee8102e4fac2355c08
Закарпатська	https://tdukr.maps.arcgis.com/apps/webappviewer/index.html?id=5012bc807b534b1c87a16b4f39af799d
Запорізька	https://tdukr.maps.arcgis.com/apps/webappviewer/index.html?id=10bd6116f4824421b5cbdab4750a8f32
Івано-Франківська	https://tdukr.maps.arcgis.com/apps/webappviewer/index.html?id=80cbc7737de34579b9a1e4fc755da6c9
Київська	https://tdukr.maps.arcgis.com/apps/webappviewer/index.html?id=66a4bc92c5754e2fb33f15072db0cb99
Кіровоградська	https://tdukr.maps.arcgis.com/apps/webappviewer/index.html?id=44e98a5a72bc49d8bb7428f84f216fbc
Луганська	https://tdukr.maps.arcgis.com/apps/webappviewer/index.html?id=4c5e3149de9e4cdeb16e2fa1d5a18b03
Львівська	https://tdukr.maps.arcgis.com/apps/webappviewer/index.html?id=3192f9e80d7d49adb6c172b75bd407f
Миколаїв	https://tdukr.maps.arcgis.com/apps/webappviewer/index.html?id=afc674278cce4cf2936577b9c0197dea
Одеська	https://tdukr.maps.arcgis.com/apps/webappviewer/index.html?id=871e17718b1e457089bdb7afc9d4fbb4
Полтавська	https://tdukr.maps.arcgis.com/apps/webappviewer/index.html?id=88124207e1a04b79b4cc405d7e873290
Рівненська	https://tdukr.maps.arcgis.com/apps/webappviewer/index.html?id=12250aa784b843558a9fe7dc74ba4111
Сумська	https://tdukr.maps.arcgis.com/apps/webappviewer/index.html?id=b43fd5b8eae54dde9204137e120d427f
Тернопільська	https://tdukr.maps.arcgis.com/apps/webappviewer/index.html?id=a7c22ad92f6443e0a602fb51e5a42f82
Харківська	https://tdukr.maps.arcgis.com/apps/webappviewer/index.html?id=94b5c58a1aa74deaa73051cfed6614c5
Херсонська	https://tdukr.maps.arcgis.com/apps/webappviewer/index.html?id=e7d588d60a3a4809b68c552a606612da
Хмельницька	https://tdukr.maps.arcgis.com/apps/webappviewer/index.html?id=f028b134805a400aa3eef461b6270346
Черкаська	https://tdukr.maps.arcgis.com/apps/webappviewer/index.html?id=285f46fc82ed44329ab05d72b69d842f
Чернівецька	https://tdukr.maps.arcgis.com/apps/webappviewer/index.html?id=2641f6ff6aa2450e88fa69b941fad19a
Чернігівська	https://tdukr.maps.arcgis.com/apps/webappviewer/index.html?id=0eb63a8399d24a4398e864224281dacd

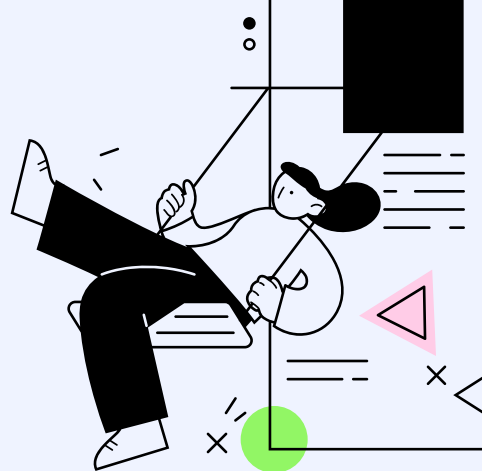
ПОКРОКОВИЙ АЛГОРИТМ МОДЕЛЮВАННЯ МЕРЕЖІ ЗПСО

01



Крок 1. Створення та візуалізація геопросторової бази даних закладів

- загальної середньої освіти (ЗЗСО);
- професійної-технічної освіти (ПТО);
- фахової передвищої освіти (ФПО).



02



Крок 2. Аналіз існуючої мережі ЗЗСО, ЗПТО та ЗФПО

2.1. Визначення проектної кількості учнів в 10-12 класах (у 2029-2030 н.р.) в межах кожного ЗЗСО (метод екстраполяції на основі даних кількості учнів у 4-6 класах у 2023-2024 н.р.), проектної місткості закладів, наявності гуртожитків та їх проектної місткості.

2.2. Визначення проектної потужності та існуючого ліцензійного обсягу, наявності гуртожитків, їх проектної потужності для закладів професійно-технічної та фахової передвищої освіти.

ПОКРОКОВИЙ АЛГОРИТМ МОДЕЛЮВАННЯ МЕРЕЖІ ЗПСО

03

Крок 3. Моделювання мережі закладів профільної середньої освіти (академічних ліцеїв та професійних коледжів) на базі закладів професійно-технічної та фахової передвищої освіти

3.1. Визначення ЗЗСО, ЗПТО та ЗПФО які можуть бути проектними ЗПСО, їх загальної місткості та місткості їх гуртожитків;

3.2. Визначення для проектних ЗПСО зон доступності 10 км (зона максимального довозення учнів шкільними автобусами), 10-30 км та більше 30 км.

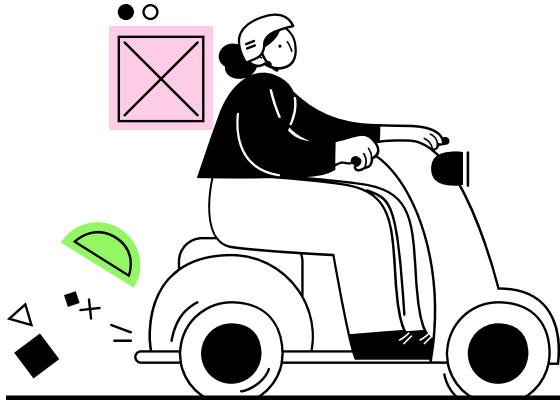
3.3. Визначення проектної кількості учнів, які проживають в межах 10 км, 10-30 км та більше 30 км доступності автомобільними дорогами державного та місцевого значення до проектного ЗПСО.

3.4. Визначення дефіциту чи профіциту місць в проектних ЗПСО та їх гуртожитках.



04

Крок 4. Визначення додаткових проектних ЗПСО



Контакти

Павло ОСТАПЕНКО

Експерт проекту DECIDE
ostapenkopavlo@gmail.com
+38 (067) 230 02 87